

# Rencontre d'information pour les classes à rythme accéléré

Présentée par Simon Beaudry, directeur, Mélanie Hall, directrice-adjointe et  
Caroline Paris, enseignante et coordonnatrice du PP

Le mercredi 15 janvier 2025



ÉCOLE  
INTERNATIONALE  
DU VILLAGE

Bienveillance Engagement Collaboration



*Tout au long du Programme primaire (PP), l'élève est un agent de son apprentissage et de celui des autres, un concept qui porte le nom d'agentivité de l'apprenant. Cette agentivité va de pair avec l'idée selon laquelle l'élève croit en sa capacité de réussite (autoefficacité).*



Programme  
primaire

Centre  
de services scolaire  
des Portages-  
de-l'Outaouais

Québec 

# LA MISSION DE TOUS LES ÉTABLISSEMENTS DE L'IB

« Le Baccalauréat International (IB) a pour but de développer chez les jeunes la curiosité intellectuelle, les connaissances et la sensibilité nécessaires pour contribuer à bâtir un monde meilleur et plus paisible, dans un esprit d'entente mutuelle et de respect interculturel.

Ce programme encourage les élèves de tout pays à apprendre activement tout au long de leur vie, à être empreints de compassion, et à comprendre que les autres, en étant différents, puissent aussi être dans le vrai. »



# LES PROGRAMMES DE L'IB AU FIL DU TEMPS

- ➔ Programme du diplôme : 1968
- ➔ PEI (secondaire) : 1994
- ➔ PP (primaire) : 1997



La communauté du Baccalauréat International compte plus de:

➔ 5 500 établissements qui proposent un ou des programmes de l'IB à plus de 1,95 million d'élèves à travers le monde.

➔ 160 pays

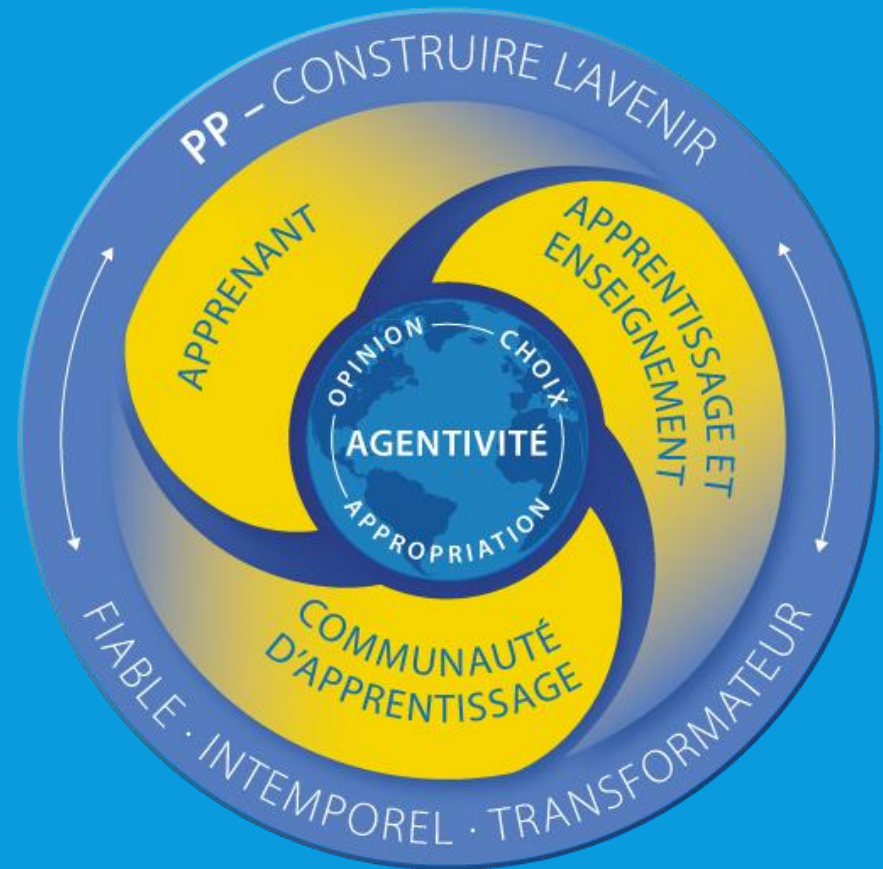
➔ L'École internationale du Village est autorisée à offrir le programme primaire de l'IB depuis 2018.

# LES AVANTAGES D'APPRENDRE AU PROGRAMME D'ÉDUCATION INTERNATIONALE

- ➔ Le programme primaire est centré sur l'apprenant. En accordant une place centrale aux élèves, il encourage les relations saines, la responsabilité éthique et les défis personnels.
- ➔ Le programme primaire développe des approches de l'enseignement et de l'apprentissage efficaces. Il aide les élèves à développer les attitudes et les compétences nécessaires à leur réussite scolaire et personnelle.
- ➔ Le programme primaire s'intègre dans des contextes mondiaux. Il permet aux élèves d'approfondir leur compréhension des langues et des cultures, et d'examiner des idées et des questions d'importance mondiale.
- ➔ Le programme primaire explore des contenus importants. Il propose des programmes d'études vastes et équilibrés, conceptuels et connexes.

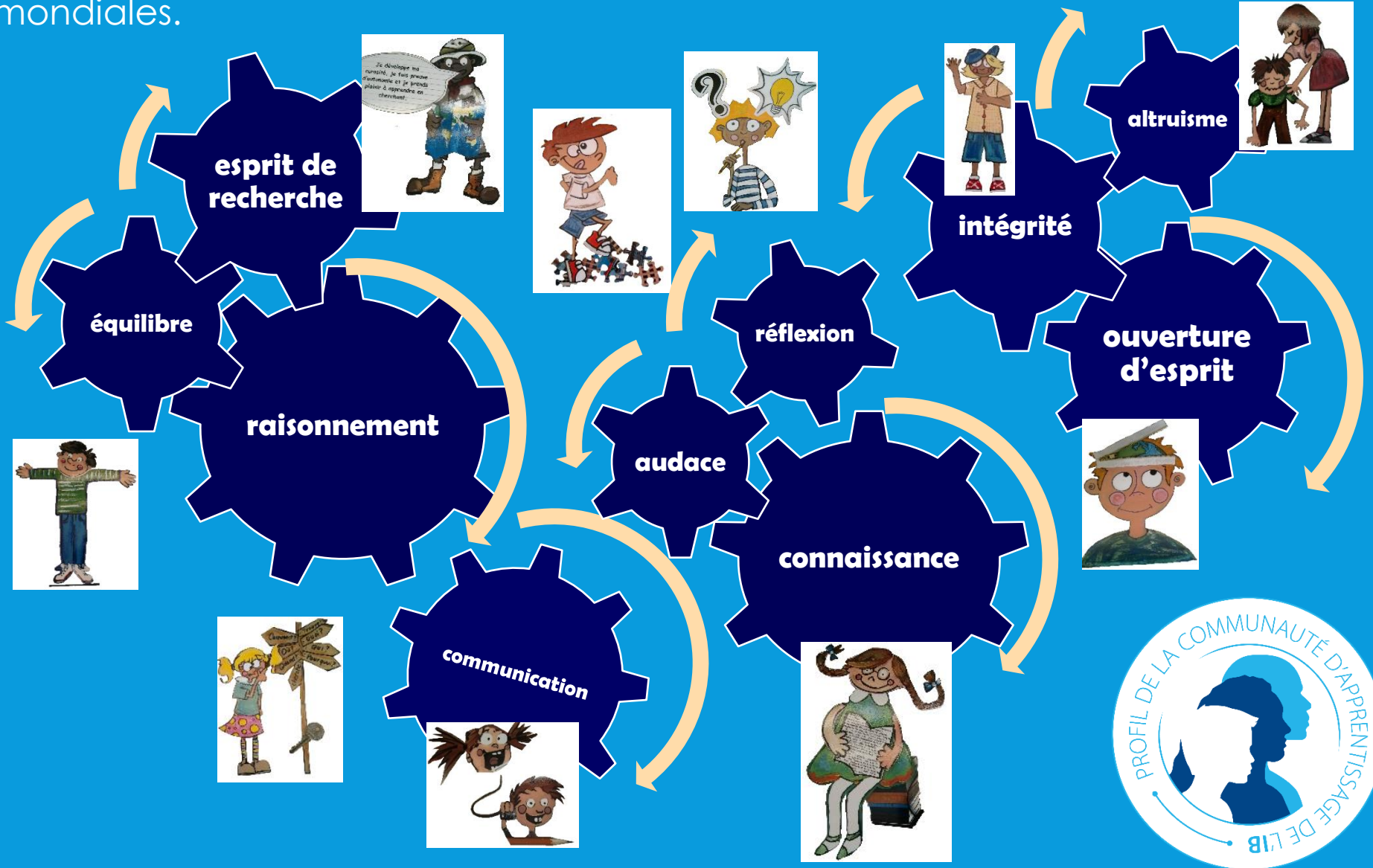
# LA STRUCTURE ORGANISATIONNELLE DU PP

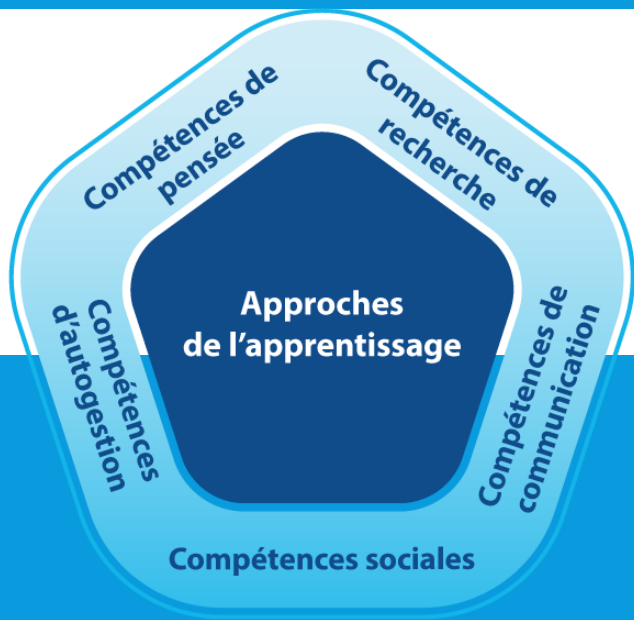
- L'**agentivité** est la capacité à agir de façon constructive.
- Les élèves expriment leur opinion, font des choix et s'approprient leur apprentissage.
- Lorsque les élèves font preuve d'agentivité, la relation qui unit l'enseignant et les élèves devient un partenariat.
- La communauté d'apprentissage soutient l'agentivité et favorise l'autoefficacité.





Le **profil de la communauté d'apprentissage** de l'IB présente **dix aptitudes** mises en valeur par les écoles du monde de l'IB. Nous avons la conviction que ces aptitudes, et d'autres qui leur sont liées, peuvent nous aider à devenir des membres responsables au sein de nos communautés locales, nationales et mondiales.



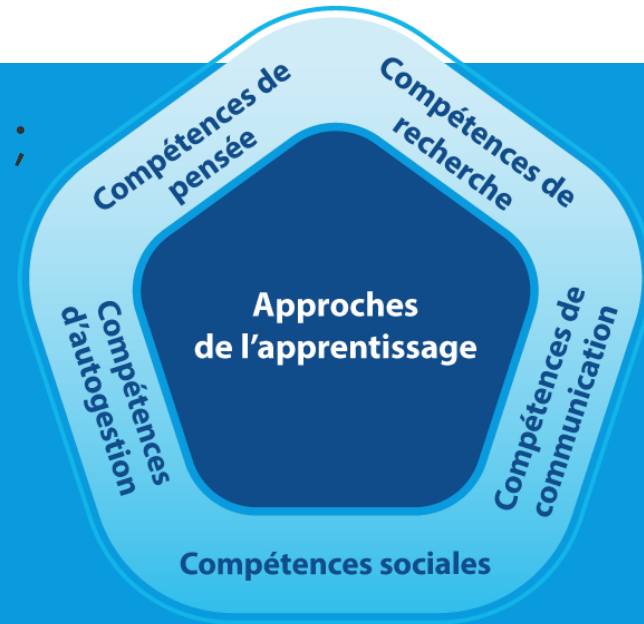


# LES APPROCHES DE L'APPRENTISSAGE

Les approches de l'apprentissage de l'IB visent à favoriser l'agentivité des élèves ainsi que le développement des compétences cognitives et métacognitives et des dispositions nécessaires pour que les élèves considèrent l'apprentissage comme une activité proactive faite par les apprenants pour eux-mêmes plutôt que comme un événement caché se produisant en réaction à l'enseignement (Zimmerman, 2000, p. 65). **Ensemble, ces approches de l'apprentissage aident les élèves à penser, à rechercher, à communiquer, à se socialiser et à se gérer efficacement.**

L'association des compétences spécifiques aux approches de l'apprentissage aux qualités du profil de l'apprenant permet aux élèves du PP de devenir des apprenants autorégulés. Les apprenants autorégulés sont des agents de leur apprentissage, qui savent comment :

- se fixer des objectifs d'apprentissage ;
- poser des questions ouvertes ;
- trouver des sources de motivation et faire preuve de persévérance ;
- réfléchir sur leurs accomplissements ;
- essayer différents processus d'apprentissage ;
- s'autoévaluer au cours de leur apprentissage ;
- adapter leurs processus d'apprentissage lorsque cela s'avère nécessaire.





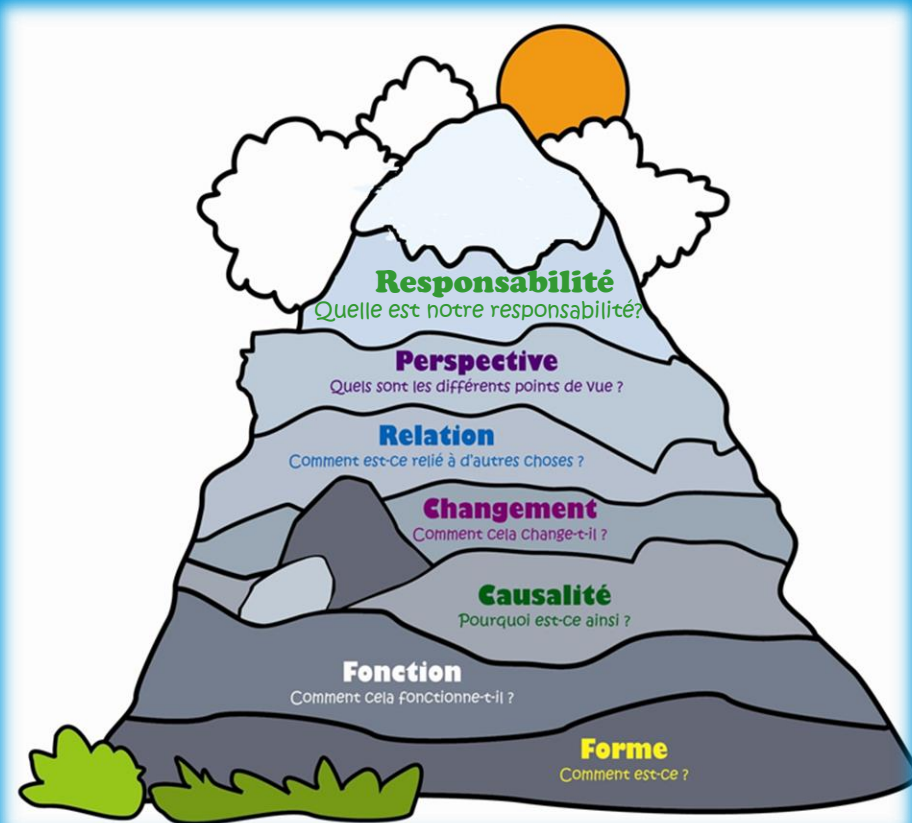
# L'APPRENTISSAGE CONCEPTUEL

- La **compréhension conceptuelle** est la clé du système éducatif de l'IB.
- La compréhension conceptuelle permet aux élèves d'**établir des liens**, de **transférer** et d'**appliquer** leurs compétences, leurs connaissances et leur compréhension **au sein des disciplines, entre elles et au-delà**.
- Les concepts sont des **idées fondamentales et abstraites** qui jouent un rôle crucial dans l'organisation, la conception et la planification du programme d'études et de l'apprentissage.
- Dans le PP, **la recherche** reposant sur des concepts est un excellent vecteur d'apprentissage, qui encourage la **construction de sens** et la **compréhension**, et incite les élèves à **réfléchir sur des idées importantes**.

# La recherche de réponses à des questions conceptuelles

Les concepts spécifiés constituent un point de départ. Ils aident à structurer un module de recherche et orientent les expériences d'apprentissage. Lorsque ces concepts sont explorés à l'aide de questions, la recherche a un but et devient gérable.

## Les concepts spécifiés



# Les six thèmes transdisciplinaires



LANGUE

ÉDUCATION  
PERSONNELLE, SOCIALE  
ET PHYSIQUE

SCIENCES  
NATURELLES

MATHÉMATIQUES

SCIENCES  
HUMAINES

ARTS

LE  
PARTAGE  
DE LA  
PLANÈTE

L'exploration de nos droits  
et responsabilités  
face au partage des ressources

COMMENT  
NOUS NOUS  
ORGANISONS

L'exploration de nos  
systèmes et collectivités

QUI  
NOUS  
SOMMES

L'exploration  
de mon identité

OÙ  
NOUS NOUS  
SITUONS DANS  
L'ESPACE ET  
LE TEMPS

L'exploration  
de notre histoire

COMMENT  
NOTRE  
MONDE  
FONCTIONNE

L'exploration du monde  
physique et matériel,  
des phénomènes  
naturels et artificiels

COMMENT  
NOUS NOUS  
EXPRIMONS

L'exploration de  
l'expression de nos idées,  
nos sentiments, nos valeurs  
et nos croyances

# PROGRAMME DE RECHERCHE TRANSDISCIPLINAIRE (PRT)

- Des modules de recherche qui intègrent de manière authentique des idées et des compétences issues des disciplines pertinentes : • langue ; • études sociales ; • mathématiques ; • arts ; • science ; • éducation personnelle, sociale et physique.
- Le PRT repose sur les six grands thèmes transdisciplinaires, donc six modules de recherche à chaque année scolaire, du préscolaire à la 6<sup>e</sup> année (4 modules au préscolaire)
- Un exemple de module de recherche (2<sup>e</sup> année – À chacun son toit)
- Le PP se termine par l'exposition en 6<sup>e</sup> année
- Un aperçu du PRT de l'école



**Légende implication des spécialistes**

Éducation physique	Art dramatique
Musique	Arts plastiques
Anglais	Service de garde

Niveau	Thème transdisciplinaire	Thème transdisciplinaire	Thème transdisciplinaire	Thème transdisciplinaire	Thème transdisciplinaire	Thème transdisciplinaire
	<b>1. Qui nous sommes</b> Une recherche sur l'identité en tant qu'individus et en tant que membres d'une collectivité, à travers : <ul style="list-style-type: none"> <li>la santé et le bien-être physiques, émotionnels, sociaux et spirituels ;</li> <li>les relations et le sentiment d'appartenance ;</li> <li>l'apprentissage et le développement.</li> </ul>	<b>2. Où nous nous situons dans l'espace et le temps</b> Une recherche sur les histoires et l'orientation dans le lieu, l'espace et le temps, à travers : <ul style="list-style-type: none"> <li>les périodes, les événements et les artefacts ;</li> <li>les communautés, l'héritage, la culture et l'environnement ;</li> <li>les facteurs naturels et humains de mouvement, d'adaptation et de transformation.</li> </ul>	<b>3. Comment nous nous exprimons</b> Une recherche sur la diversité des voix, des perspectives et de l'expression, à travers : <ul style="list-style-type: none"> <li>l'inspiration, l'imagination et la créativité ;</li> <li>les pratiques et les modes de communication personnels, sociaux et culturels ;</li> <li>les intentions, les perceptions, les interprétations et les réactions</li> </ul>	<b>4. Comment le monde fonctionne</b> Une recherche sur la compréhension du monde et des phénomènes, à travers : <ul style="list-style-type: none"> <li>les modèles, les cycles et les systèmes ;</li> <li>les différents outils, pratiques et méthodes ;</li> <li>les possibilités et les conséquences des découvertes, de la conception et de l'innovation.</li> </ul>	<b>5. Comment nous nous organisons</b> Une recherche sur les systèmes, les structures et les réseaux, à travers : <ul style="list-style-type: none"> <li>les interactions dans et entre les systèmes sociaux et écologiques ;</li> <li>les conséquences prévues et imprévues des moyens de subsistance et des pratiques commerciales ;</li> <li>la représentation, la collaboration et la prise de décision.</li> </ul>	<b>6. Le partage de la planète</b> Une recherche sur l'interdépendance entre le monde humain et le monde naturel, à travers : <ul style="list-style-type: none"> <li>les droits, les responsabilités et la dignité de toutes et de tous ;</li> <li>les voies vers un avenir juste, possible et repensé ;</li> <li>la nature, la complexité, la coexistence et la sagesse.</li> </ul>
Préscolaire	<b>Titre : Pareil, pas pareil</b> (avril) <b>Idée maîtresse :</b> En se questionnant, l'être humain prend conscience que ses caractéristiques physiques et ses goûts personnels le rendent unique et le différencient des autres. <b>Concepts clés :</b> forme, perspective, changement <b>Concepts connexes :</b> ouverture <b>Pistes de recherche :</b> <ul style="list-style-type: none"> <li>Les caractéristiques physiques et les goûts des êtres humains</li> <li>Les ressemblances et les différences des êtres humains</li> <li>L'unicité de chacun</li> </ul> <b>Profil :</b> intègre, réfléchi	<b>Titre : C'est la fête!</b> (fév.) <b>Idée maîtresse :</b> À travers le monde, les gens célèbrent des fêtes selon leur culture à différents moments de l'année. <b>Concepts clés :</b> causalité, forme <b>Concepts connexes :</b> similarités <b>Pistes de recherche :</b> <ul style="list-style-type: none"> <li>Les fêtes de l'année</li> <li>L'origine des différentes fêtes</li> <li>Les caractéristiques des fêtes autour du monde</li> </ul> <b>Profil :</b> informé, ouvert d'esprit	<b>Titre : Me voici, me voilà!</b> (oct.-juin) <b>Idée maîtresse :</b> L'être humain a des moyens de parler de lui et de communiquer ses sentiments et ses goûts de façon créative. <b>Concepts clés :</b> relation, perspective <b>Concepts connexes :</b> authenticité <b>Pistes de recherche :</b> <ul style="list-style-type: none"> <li>L'expression à travers les arts (la musique, arts plastiques, etc.)</li> <li>Les gestes et paroles qui expriment nos besoins</li> <li>Notre place dans la société</li> </ul> <b>Profil :</b> audacieux, intègre, ouvert d'esprit, communicatif	<b>Titre : Au jeu!</b> (nov.-mai) <b>Idée maîtresse :</b> En jouant, les enfants du monde entier acquièrent de nouvelles connaissances, prennent des décisions et apprennent comment bien jouer avec leurs amis. <b>Concepts clés :</b> fonction, relation, responsabilité <b>Concepts connexes :</b> rôle <b>Pistes de recherche :</b> <ul style="list-style-type: none"> <li>Le fonctionnement des jeux</li> <li>Faire des choix</li> <li>Les comportements pour bien jouer avec les autres</li> </ul> <b>Profil :</b> intègre, réfléchi, sensé, ouvert d'esprit		
	<b>Titre : Monstre-tail</b> (oct.) <b>Idée maîtresse :</b> Les êtres humains vivent des sentiments qui sont en lien avec leur vécu et leurs besoins. <b>Concepts clés :</b> forme, causalité, perspective <b>Concepts connexes :</b> empathie, intégrité <b>Pistes de recherche :</b> <ul style="list-style-type: none"> <li>Identification de nos sentiments</li> <li>Nos sentiments en lien avec notre vécu</li> <li>Nos sentiments en lien avec nos besoins</li> </ul> <b>Profil :</b> communicatif, ouvert d'esprit	<b>Titre : Suis mes traces</b> (fév. et mars) <b>Idée maîtresse :</b> L'être des dinosaures a laissé des traces et des messages de leur existence. <b>Concepts clés :</b> forme, causalité <b>Concepts connexes :</b> similarités, impact <b>Pistes de recherche :</b> <ul style="list-style-type: none"> <li>Les caractéristiques des dinosaures</li> <li>La disparition des dinosaures</li> <li>Les traces laissées à la suite de la disparition des dinosaures</li> </ul> <b>Profil :</b> chercheur, communicatif, réfléchi	<b>Titre : La musique, c'est magique!</b> (septembre) <b>Idée maîtresse :</b> La musique qui émet des sons nous permet d'apprendre et de ressentir des émotions. <b>Concepts clés :</b> fonction, relation <b>Concepts connexes :</b> communication <b>Pistes de recherche :</b> <ul style="list-style-type: none"> <li>La musique et nos sentiments</li> <li>Les sons dans notre environnement</li> <li>L'apprentissage des sons</li> </ul> <b>Profil :</b> audacieux, chercheur, communicatif	<b>Titre : À l'eau Flecan</b> (oct. à juin.) <b>Idée maîtresse :</b> Le changement des saisons et les types de précipitations ont un impact sur l'environnement et influencent les sociétés humaines. <b>Concepts clés :</b> forme, changement <b>Concepts connexes :</b> impacts <b>Pistes de recherche :</b> <ul style="list-style-type: none"> <li>Les types précipitations</li> <li>Les changements au fil des saisons</li> <li>Les impacts sur l'environnement et sur les sociétés humaines</li> </ul> <b>Profil :</b> informé	<b>Allons-y!</b> (jan-fév.) <b>Idée maîtresse :</b> Pour faciliter leurs déplacements, les êtres humains ont développé des moyens de transport et des structures. <b>Concepts clés :</b> forme, fonction, relation <b>Concepts connexes :</b> structure <b>Pistes de recherche :</b> <ul style="list-style-type: none"> <li>Quels sont les moyens de transports? (forme)</li> <li>Quelle est l'utilité des moyens de transport? (fonction)</li> <li>Comment la communauté est organisée pour les moyens de transport? (relation)</li> </ul> <b>Profil :</b> audacieux, communicatif	<b>Titre : Pousse, pousse, pousse</b> (avril-mai) <b>Idée maîtresse :</b> Les plantes maintiennent la vie sur Terre et jouent un rôle dans notre vie. <b>Concepts clés :</b> causalité, perspective, responsabilité <b>Concepts connexes :</b> <ul style="list-style-type: none"> <li>Prendre soin des plantes</li> <li>Les produits dérivés des plantes</li> <li>Comment les plantes contribuent à la vie sur Terre</li> </ul> <b>Profil :</b> altruiste, informé, sensé

# PRT

## Programme de recherche transdisciplinaire

Niveaux	1. Qui nous sommes	2. Où nous nous situons dans l'espace et le temps	3. Comment nous nous exprimons	4. Comment le monde fonctionne	5. Comment nous nous organisons	6. Le partage de la planète
2 <sup>e</sup> année	<p><b>Titre : Autour de moi</b> (septembre-octobre)</p> <p><b>Idée maîtresse :</b> Les êtres humains jouent un rôle dans leur communauté. Ils ont des responsabilités qui reposent sur des valeurs communes.</p> <p><b>Concepts clés :</b> fonction, relation, responsabilité</p> <p><b>Concepts connexes :</b> affirmation de soi</p> <p><b>Pistes de recherche :</b></p> <ul style="list-style-type: none"> <li>Mes rôles et mes responsabilités dans mes groupes d'appartenance</li> <li>Les valeurs de ma communauté</li> <li>Les différences de chacun au sein des groupes de ma communauté</li> </ul> <p><b>Profil :</b> intègre, ouvert d'esprit, équilibré</p>	<p><b>Titre : Attaquons le passé</b> (mars-avril)</p> <p><b>Idée maîtresse :</b> Apprendre sur la société médiévale nous aide à comprendre le vécu des peuples et les changements qui ont eu lieu au fil du temps.</p> <p><b>Concepts clés :</b> perspective, changement</p> <p><b>Concepts connexes :</b> interprétation, conséquence</p> <p><b>Pistes de recherche :</b></p> <ul style="list-style-type: none"> <li>Des contes pour comprendre le passé</li> <li>L'influence des comportements, de pratiques et des inventions d'aujourd'hui</li> <li>L'évolution de certains comportements et certaines pratiques</li> </ul> <p><b>Profil :</b> communicatif, informé</p>	<p><b>Titre : Écrire pour dire</b> (octobre-juin)</p> <p><b>Idée maîtresse :</b> L'écriture est un moyen d'expression et de communication qui peut prendre différentes formes.</p> <p><b>Concepts clés :</b> forme, fonction</p> <p><b>Concepts connexes :</b> communication, modèle</p> <p><b>Pistes de recherche :</b></p> <ul style="list-style-type: none"> <li>Les intentions d'écriture</li> <li>Les symboles de l'écriture</li> <li>La mise en valeur d'éléments du texte</li> </ul> <p><b>Profil :</b> communicatif, réfléchi</p>	<p><b>Titre : Étranges mélanges</b> (novembre-décembre)</p> <p><b>Idée maîtresse :</b> Les humains utilisent différents mélanges, aux multiples formes, essentiels à la vie quotidienne.</p> <p><b>Concepts clés :</b> forme, causalité</p> <p><b>Concepts connexes :</b> transformation</p> <p><b>Pistes de recherche :</b></p> <ul style="list-style-type: none"> <li>Reconnaître des mélanges dans son milieu</li> <li>Distinguer les types de mélanges</li> <li>L'utilité des mélanges</li> </ul> <p><b>Profil :</b> chercheur, sensé</p>	<p><b>Titre : À chacun son toit !</b> (janv. et fév.)</p> <p><b>Idée maîtresse :</b> Le système de construction des habitations varie selon les communautés.</p> <p><b>Concepts clés :</b> forme, causalité</p> <p><b>Concepts connexes :</b> environnement, mode de vie</p> <p><b>Pistes de recherche :</b></p> <ul style="list-style-type: none"> <li>Les types d'habitation d'ici et d'ailleurs</li> <li>Les raisons qui influent les choix des matériaux pour la construction des habitations</li> <li>Les besoins qui expliquent la nécessité d'avoir une habitation</li> </ul> <p><b>Profil :</b> audacieux, ouvert d'esprit, sensé</p>	<p><b>Titre : Pas si bête!</b> (mai et juin)</p> <p><b>Idée maîtresse :</b> Il existe des relations entre la communauté animale et l'environnement.</p> <p><b>Concepts clés :</b> relation, changement</p> <p><b>Concepts connexes :</b> adaptation</p> <p><b>Pistes de recherche :</b></p> <ul style="list-style-type: none"> <li>Les divers modes d'adaptation des animaux</li> <li>Les raisons de cette adaptation</li> <li>La responsabilité des humains face aux animaux</li> </ul> <p><b>Profil :</b> chercheur, altruiste</p>
	3 <sup>e</sup> année	<p><b>Titre : Toi, moi, nous en harmonie!</b> (sept)</p> <p><b>Idée maîtresse :</b> Des comportements, des attitudes et des actions peuvent avoir un impact sur les relations humaines.</p> <p><b>Concepts clés :</b> relation</p> <p><b>Concepts connexes :</b> conséquences, comportement</p> <p><b>Pistes de recherche :</b></p> <ul style="list-style-type: none"> <li>Les moyens pour favoriser des relations harmonieuses</li> <li>Les comportements à adopter en amitié</li> <li>Les stratégies pour bien coopérer</li> </ul> <p><b>Profil :</b> réfléchi</p>	<p><b>Titre : Plume, or et compagne</b> (sept.-fév.)</p> <p><b>Idée maîtresse :</b> Les premiers peuples d'un continent ont laissé des traces de leur culture issues de leur vécu et de leurs découvertes.</p> <p><b>Concepts clés :</b> relation, causalité</p> <p><b>Concepts connexes :</b> impacts</p> <p><b>Pistes de recherche :</b></p> <ul style="list-style-type: none"> <li>Les territoires des premiers peuples</li> <li>Les peuples et leur organisation</li> <li>Le mode de vie des premiers peuples</li> </ul> <p><b>Profil :</b> chercheur, audacieux</p>	<p><b>Titre : Miro chez les mathématiciens et les mathématiciennes</b> (oct-nov)</p> <p><b>Idée maîtresse :</b> Les artistes créent des œuvres à l'aide des propriétés mathématiques pour exprimer leur créativité afin d'en faire une appréciation.</p> <p><b>Concepts clés :</b> forme, perspective</p> <p><b>Concepts connexes :</b> propriété</p> <p><b>Pistes de recherche :</b></p> <ul style="list-style-type: none"> <li>La géométrie dans l'art</li> <li>La découverte d'artistes</li> <li>L'appréciation des mathématiques dans les œuvres</li> </ul> <p><b>Profil :</b> audacieux, communicatif, sensé</p>	<p><b>Titre : Magique ou scientifique?</b> (mars-avril)</p> <p><b>Idée maîtresse :</b> La magie exploite des principes scientifiques qui expliquent des phénomènes naturels.</p> <p><b>Concepts clés :</b> changement, fonction</p> <p><b>Concepts connexes :</b> transformation</p> <p><b>Pistes de recherche :</b></p> <ul style="list-style-type: none"> <li>Les principes scientifiques utilisés en magie</li> <li>La démarche scientifique</li> <li>Les scientifiques et les grands magiciens</li> </ul> <p><b>Profil :</b> audacieux, chercheur</p>	<p><b>Titre : A vos marques, prêts, jouez !</b> (déc)</p> <p><b>Idée maîtresse :</b> Les jeux sont des systèmes créés par les humains et les communautés afin d'aider à apprendre et à jouer ensemble.</p> <p><b>Concepts clés :</b> forme, fonction</p> <p><b>Concepts connexes :</b> système</p> <p><b>Pistes de recherche :</b></p> <ul style="list-style-type: none"> <li>Les structures et les composantes des jeux</li> <li>Les catégories des jeux</li> <li>Les comportements sociaux à adopter dans les jeux</li> </ul> <p><b>Profil :</b> équilibré, ouvert d'esprit</p>
4 <sup>e</sup> année	<p><b>Titre : Qui crois-tu être?</b> (mars-avril)</p> <p><b>Idée maîtresse :</b> Mes ancêtres et les gens qui m'entourent m'apportent un héritage culturel et forgent qui je suis.</p> <p><b>Concepts clés :</b> relation, perspective</p> <p><b>Concepts connexes :</b> systèmes, généalogiques interdépendance</p> <p><b>Pistes de recherche :</b></p> <ul style="list-style-type: none"> <li>Comprendre ses racines</li> <li>Des gens influents</li> <li>Mon héritage</li> </ul> <p><b>Profil :</b> intègre, ouvert d'esprit</p>	<p><b>Titre : Terre à l'horizon!</b> (janvier à avril)</p> <p><b>Idée maîtresse :</b> Des humains colonisent un territoire, s'organisent et s'adaptent, avec le temps, pour y vivre.</p> <p><b>Concepts clés :</b> changement et relation</p> <p><b>Concepts connexes :</b> similarités, différences, peuplement et aménagement</p> <p><b>Pistes de recherche :</b></p> <ul style="list-style-type: none"> <li>La colonisation du territoire</li> <li>L'organisation de la société</li> <li>Les changements dans le temps</li> </ul> <p><b>Profil :</b> équilibré, sensé</p>	<p><b>Titre : Il était une fois</b> (oct.)</p> <p><b>Idée maîtresse :</b> La structure particulière des contes et légendes est une forme d'expression qui stimule l'imaginaire et qui reflète des éléments culturels à travers divers personnages.</p> <p><b>Concepts clés :</b> forme</p> <p><b>Concepts connexes :</b> structure, caractéristiques</p> <p><b>Pistes de recherche :</b></p> <ul style="list-style-type: none"> <li>La colonisation du territoire</li> <li>L'aspect physique et les traits de caractère d'un personnage</li> <li>La structure d'un récit</li> <li>Les éléments culturels reflétés par les contes et légendes</li> </ul>	<p><b>Titre : Simple comme bonjour!</b> (sept.)</p> <p><b>Idée maîtresse :</b> Encore aujourd'hui, les humains utilisent des systèmes créés il y a très longtemps, afin de faciliter l'exécution de plusieurs tâches.</p> <p><b>Concepts clés :</b> relation, fonction</p> <p><b>Concepts connexes :</b> systèmes, interdépendance</p> <p><b>Pistes de recherche :</b></p> <ul style="list-style-type: none"> <li>Les repères culturels et historiques de certains mécanismes</li> <li>Les différents mécanismes</li> <li>L'utilisation de ces mécanismes</li> </ul> <p><b>Profil :</b> audacieux</p>	<p><b>Titre : Les caprices de Dame Nature</b> (mai et juin)</p> <p><b>Idée maîtresse :</b> Les catastrophes naturelles ont une incidence sur la vie terrestre.</p> <p><b>Concepts clés :</b> forme, causalité</p> <p><b>Concepts connexes :</b> comportement, conséquences</p> <p><b>Pistes de recherche :</b></p> <ul style="list-style-type: none"> <li>Les manifestations de différentes catastrophes naturelles</li> <li>Les moyens de prévoir et de se protéger des catastrophes naturelles</li> <li>Les conséquences des catastrophes naturelles liées à l'environnement et à l'être humain</li> </ul>	<p><b>Titre : Un pour tous et tous pour un!</b> (nov. et déc.)</p> <p><b>Idée maîtresse :</b> Les communautés du monde ont des droits et responsabilités et s'entraident pour partager les ressources limitées de la planète.</p> <p><b>Concepts clés :</b> responsabilité et perspective</p> <p><b>Concepts connexes :</b> droits, initiative</p> <p><b>Pistes de recherche :</b></p> <ul style="list-style-type: none"> <li>Ouverture sur le monde</li> <li>Les droits des enfants</li> <li>L'entraide</li> </ul> <p><b>Profil :</b> altruiste, informé</p>



# PRT

## Programme de recherche transdisciplinaire

Niveau	1. Qui nous sommes	2. Où nous nous situons dans l'espace le temps	3. Comment nous nous exprimons	4. Comment le monde fonctionne	5. Comment nous nous organisons	6. Le partage de la planète
5 <sup>e</sup> année	<p><b>Titre : Un esprit sain dans un corps sain</b> (oct. à mai)</p> <p><b>Idée maîtresse :</b> L'activité physique a un impact sur la santé et les relations interpersonnelles en plus de définir qui nous sommes.</p> <p><b>Concepts clés :</b> relation, responsabilité</p> <p><b>Concepts connexes :</b> éthique sportive</p> <p><b>Approche de l'apprentissage :</b> autogestion</p> <p><b>Profil de l'apprenant :</b> équilibré, réfléchi</p> <p><b>Pistes de recherche :</b></p> <ul style="list-style-type: none"> <li>- Mieux comprendre qui je suis</li> <li>- Prendre soin de sa santé</li> <li>- Développer une bonne éthique sportive</li> </ul> <p><b>Profil :</b> équilibré, réfléchi</p>	<p><b>Titre : De la Nouvelle-France au Canada</b> (sept. à oct.)</p> <p><b>Idée maîtresse :</b> Des événements marquants ont influencé des civilisations dans le temps sur un territoire en constant changement.</p> <p><b>Concepts clés :</b> changement</p> <p><b>Concepts connexes :</b> civilisations, territoire</p> <p><b>Approche de l'apprentissage :</b> pensée</p> <p><b>Profil de l'apprenant :</b> chercheur, informé</p> <p><b>Pistes de recherche :</b></p> <ul style="list-style-type: none"> <li>- Des événements marquants de 1745 à 1905</li> <li>- La migration des civilisations</li> <li>- Le Canada, un pays en construction</li> </ul> <p><b>Profil :</b> chercheur, informé</p>	<p><b>Titre : Wow ! Enjeux de mot</b> (jan. à fév.)</p> <p><b>Idée maîtresse :</b> La poésie est un moyen créatif de s'exprimer par rapport à des enjeux sociaux.</p> <p><b>Concepts clés :</b> forme</p> <p><b>Concepts connexes :</b> expression, créativité</p> <p><b>Approche de l'apprentissage :</b> communication</p> <p><b>Profil de l'apprenant :</b> communicatif, informé</p> <p><b>Pistes de recherche :</b></p> <ul style="list-style-type: none"> <li>- Des types de poèmes</li> <li>- L'utilisation du poème pour véhiculer un message</li> <li>- Comprendre et réagir aux enjeux sociaux</li> </ul> <p><b>Profil :</b> informé, communicatif</p>	<p><b>Titre : Drôle de bestiole!</b> (avril à mai)</p> <p><b>Idée maîtresse :</b> Des organismes vivants se développent et interagissent avec le monde naturel et les humains.</p> <p><b>Concepts clés :</b> forme, fonction, changement</p> <p><b>Concepts connexes :</b> caractéristiques, rôles et transformation</p> <p><b>Approche de l'apprentissage :</b> recherche</p> <p><b>Profil de l'apprenant :</b> audacieux, chercheur, communicatif</p> <p><b>Pistes de recherche :</b></p> <ul style="list-style-type: none"> <li>- Distinguer l'insecte d'une bestiole</li> <li>- La vie d'une bestiole</li> <li>- L'interaction des bestioles avec la nature et les humains</li> </ul> <p><b>Profil :</b> audacieux, chercheur, communicatif</p>	<p><b>Titre : Bâtis-m'en une!</b> (nov. à déc.)</p> <p><b>Idée maîtresse :</b> Les humains créent des structures qui modifient l'environnement pour répondre à des besoins.</p> <p><b>Concepts clés :</b> forme, fonction, causalité</p> <p><b>Concepts connexes :</b> structure, différences, propriétés, matériaux</p> <p><b>Approche de l'apprentissage :</b> recherche, communication</p> <p><b>Profil de l'apprenant :</b> chercheur, communicatif, informé</p> <p><b>Pistes de recherche :</b></p> <ul style="list-style-type: none"> <li>- Les raisons d'être d'une structure dans l'environnement;</li> <li>- Des structures d'ici et d'ailleurs;</li> <li>- La construction d'une structure</li> </ul> <p><b>Profil :</b> chercheur, communicatif, informé</p>	<p><b>Titre : Des femmes inspirantes</b> (mars)</p> <p><b>Idée maîtresse :</b> Au fil des siècles, plusieurs femmes influentes ont défié des opinions divergentes afin de laisser un héritage et de se démarquer dans divers domaines de la société.</p> <p><b>Concepts clés :</b> forme, perspective</p> <p><b>Concepts connexes :</b> valorisation, reconnaissance, influence, féminisme</p> <p><b>Approche de l'apprentissage :</b> recherche</p> <p><b>Profil de l'apprenant :</b> chercheur</p> <p><b>Pistes de recherche :</b></p> <ul style="list-style-type: none"> <li>- Des femmes qui se sont démarquées dans divers domaines de la société</li> <li>- L'héritage laissé par ces combattantes et ces influenceuses</li> <li>- La perception de ces combattantes et ces influenceuses dans la société</li> </ul> <p><b>Profil :</b> chercheur</p>
	6 <sup>e</sup> année	<p><b>Titre : Le corps dans tous ses états</b> (mai-juin)</p> <p><b>Idée maîtresse :</b> L'adolescent peut effectuer des choix responsables lorsqu'il connaît mieux son corps, ses émotions et sa pensée.</p> <p><b>Concepts clés :</b> changement, causalité</p> <p><b>Concepts connexes :</b> croissance, conséquences</p> <p><b>Approches de l'apprentissage :</b> autogestion</p> <p><b>Profil de l'apprenant :</b> équilibré, intègre</p> <p><b>Pistes de recherche :</b></p> <ul style="list-style-type: none"> <li>- Croissance et développement de l'être humain</li> <li>- De grands changements</li> <li>- La maturation des organes reproducteurs</li> </ul> <p><b>Profil :</b> équilibré, intègre</p>	<p><b>Titre : Je me souviens</b> (sept. et nov.)</p> <p><b>Idée maîtresse :</b> Des événements marquants du début du 20<sup>e</sup> siècle, dont les deux Guerres mondiales, ont engendré des changements qui ont eu un impact sur notre société.</p> <p><b>Concepts clés :</b> Changement, causalité, impacts</p> <p><b>Concepts connexes :</b> impacts</p> <p><b>Approches de l'apprentissage :</b> recherche</p> <p><b>Profil de l'apprenant :</b> chercheur, informé</p> <p><b>Pistes de recherche :</b></p> <ul style="list-style-type: none"> <li>- Les changements dans notre société de 1900 à 1960</li> <li>- Les conflits mondiaux</li> <li>- L'impact de ces événements dans la société</li> </ul> <p><b>Profil :</b> chercheur, informé</p>	<p><b>Titre : Joues avec les mots</b> (mars et avril)</p> <p><b>Idée maîtresse :</b> La langue française est composée de plusieurs surprises qui amènent une richesse dans les œuvres littéraires.</p> <p><b>Concepts clés :</b> forme, perspective</p> <p><b>Concepts connexes :</b> structure, opinion</p> <p><b>Approches de l'apprentissage :</b> communication</p> <p><b>Profil de l'apprenant :</b> communicatif, réfléchi</p> <p><b>Pistes de recherches :</b></p> <ul style="list-style-type: none"> <li>• La langue française et ses particularités</li> <li>• Les caractéristiques du roman</li> <li>• La place de la langue française dans notre société</li> </ul> <p><b>Profil :</b> communicative, réfléchi</p>	<p><b>Titre : La tête ailleurs</b> (nov.)</p> <p><b>Idée maîtresse :</b> Des principes et des progrès scientifiques découlent du monde naturel et de ses lois et ont une influence sur les sociétés humaines.</p> <p><b>Concepts clés :</b> fonction, relation</p> <p><b>Concepts connexes :</b> propriétés, système,</p> <p><b>Approches de l'apprentissage :</b> recherche</p> <p><b>Profil de l'apprenant :</b> informé, sensé</p> <p><b>Pistes de recherche :</b></p> <ul style="list-style-type: none"> <li>- Une planète qui est de saison</li> <li>- Notre système solaire</li> <li>- Découvrir un grand Univers..</li> </ul> <p><b>Profil :</b> informé, sensé</p>	<p><b>Titre : Bâtissons l'avenir!</b> (sept.-oct.)</p> <p><b>Idée maîtresse :</b> Les humains, d'ici et d'ailleurs, structurent des parcours scolaires qui répondent aux besoins de leur société et de l'environnement.</p> <p><b>Concepts clés :</b> forme</p> <p><b>Concepts connexes :</b> structure, différences</p> <p><b>Approches de l'apprentissage :</b> pensée et recherche</p> <p><b>Profil de l'apprenant :</b> chercheur et ouvert d'esprit</p> <p><b>Piste de recherche :</b></p> <ul style="list-style-type: none"> <li>- Des métiers qui contribuent et répondent aux besoins de la société et de l'environnement</li> <li>- Des métiers, d'ici et d'ailleurs, qui conviennent à tous les types de personnalité</li> <li>- L'exploration des systèmes scolaires</li> </ul> <p><b>Profil :</b> chercheur, ouvert d'esprit</p>

# Les classes à rythme accéléré, de la 3<sup>e</sup> à la 6<sup>e</sup> année

## La classe est :

un lieu de rigueur intellectuelle où l'on opte rarement pour la facilité et où on attend beaucoup des élèves.

Tous les élèves sont invités à se dépasser et sont considérés comme des chercheurs et chercheuses.

## Les élèves ont déjà et continuent de développer:

- des capacités intellectuelles qui permettent une facilité d'apprentissage;
- un degré d'autonomie élevé;
- un rythme d'apprentissage similaire à tous les autres élèves de la classe;
- de bonnes habitudes et méthodes de travail.

# CE PROGRAMME EST-IL POUR MON ENFANT?

Est-ce que mon enfant est curieux et cherche à aller plus loin dans ses apprentissages ou mon enfant se contente-t-il de ne faire que les tâches exigées?

Est-ce que mon enfant a le goût de travailler en équipe et de collaborer ou est-il plutôt solitaire?

Est-ce que mon enfant fait preuve d'initiative et d'autonomie à la maison et en salle de classe ou a-t-il besoin d'être régulièrement encouragé et encadré?

Est-ce que mon enfant accepte ou non que les autres élèves aient davantage de connaissances que lui ?

Est-ce que mon enfant cherche à faire des liens entre ses apprentissages et son vécu ou se satisfait-il des informations reçues?

Mon enfant est-il anxieux vis-à-vis ses résultats?

# Témoignages d'élèves de la 4<sup>e</sup> année



# Témoignage d'élève de la 5<sup>e</sup> année





# Témoignages d'élèves de la 6<sup>e</sup> année





# À CONSIDÉRER

- Coûts à prévoir:

- Frais pour le programme: 300\$

- Frais scolaires réguliers

- Frais de service de garde ou service des dîneurs

**Transport** : les parents sont responsables d'assurer le transport de leur enfant.

**Fratrie** : il faut faire une demande de changement d'école pour la fratrie.

Cette demande peut être refusée par faute de places disponibles.

**Passage au secondaire**: il n'est pas garanti que votre enfant accède au PEI

# HORAIRE DE L'ÉCOLE

→ Accueil : 7 h 55

→ Dîner : 11 h 20 à 12 h 35

→ Fin des cours : 14 h 57

# CONDITIONS D'ADMISSION À LA SÉLECTION

- Habiter sur le territoire du Centre de services scolaire des Portages-de-l'Outaouais (CSSPO).
- Remettre au titulaire de 2<sup>e</sup> année le formulaire de recommandation qu'il (elle) doit remplir et faire signer par la direction de l'école. La direction transmettra le formulaire à l'École internationale du Village.

\*Si votre enfant ne fréquente pas une école de notre centre de services scolaire actuellement, veuillez remettre le bulletin final de la 1<sup>re</sup> année (juin 2024) et le 1<sup>er</sup> bulletin de la 2<sup>e</sup> année (novembre 2024).

\*Veuillez noter qu'aucun accusé de réception du formulaire ne vous sera envoyé.

# CRITÈRES DE SÉLECTION

## POUR LES CLASSES À RYTHME ACCÉLÉRÉ

- Résultat sommaire minimal de 80% en français et en mathématique au bulletin final de la 1<sup>re</sup> année (2023-2024)
- Résultat sommaire minimal de 80% en français et en mathématique au premier bulletin de la 2<sup>e</sup> année (2024-2025)
- Recommandation positive de l'école de provenance, seuil de 75%
- Nombre de places limitées : 52 places

# DATES IMPORTANTES

- Date limite pour l'inscription:  
17 janvier 2025
- Date de la remise des réponses officielles:  
31 janvier 2025
- Date de la confirmation des parents:  
7 février 2025

# NOS AFFILIATIONS



Ministère de l'Éducation et Ministère de l'Enseignement supérieur

*Le programme du ministère et le programme d'éducation internationale sont vécus conjointement.*



Centre de services scolaire des Portages-de-  
l'Outaouais



Affiliation à l'Organisation du Baccalauréat  
International (IB) [www.ibo.org](http://www.ibo.org)



Affiliation à la Société des écoles du monde du BI du  
Québec et de la francophonie  
(SÉBIQ) [www.sebiq.qc.ca](http://www.sebiq.qc.ca)



# Période de questions



Nous vous invitons à consulter le site Internet de l'école.  
Nous sommes aussi présents sur Facebook